



ФЛАНЦЕВЫЙ АДАПТЕР AVK SUPA MAXI, УНИВЕРСАЛЬНЫЙ DN 40-400, 48 мм - 442 мм, PN 10/16

СЕРИЯ
633/00

Фиксирующего типа, для труб из любых материалов:
Макс. PN16: ПЭ, чугун, сталь, непластифицированный ПВХ
Макс. PN10: нержавеющая сталь, асбестоцемент, стеклопластик, Vi-ПВХ
Конструкция: по стандарту EN 14525
Размеры фланца: по ГОСТ 12815-80 Ряд 1 (ISO 7005-2; EN 1092-2: 1997; DIN 2501)

Назначение:

Для воды, сточных вод и нейтральных жидкостей

T макс. +70°C

Допустимое угловое отклонение трубы - до $\pm 4^\circ$

Предназначен для соединения арматуры с трубами из любых материалов без применения сварки и спец. инструмента

Для ПЭ трубы рекомендуется использовать опорную втулку AVK

Сертификаты:

Не подлежит подтверждению соответствия по TP TC

Материалы:

Корпус	высокопрочный шарографитный чугун GGG-45 по DIN 1693 (EN-GJS-450: EN 1563: 1997)
Прижимные скобы	литая сталь
Покрытие	эпоксидное порошковое по DIN 30677, внутри и снаружи, нанесенное электростатическим способом, утверждено GSK
Уплотнительное кольцо	антибактериальная резина EPDM
Фиксирующие вставки	пушечная бронза RG5, закаленная нержавеющая сталь
Гайка	кислотоустойчивая нержавеющая сталь A4 (AISI 316)
Болт, шайба	нержавеющая сталь A2 с антифрикционным покрытием
Защитная крышка	полиэтилен



ФЛАНЦЕВЫЙ АДАПТЕР AVK SUPA MAXI, УНИВЕРСАЛЬНЫЙ

DN 40-400, 48 мм - 442 мм, PN 10/16

СЕРИЯ
633/00

Фиксирующего типа, для труб из любых материалов:

Макс. PN16: ПЭ, чугун, сталь, непластифицированный ПВХ

Макс. PN10: нержавеющая сталь, асбестоцемент, стеклопластик, Vi-ПВХ

Конструкция: по стандарту EN 14525

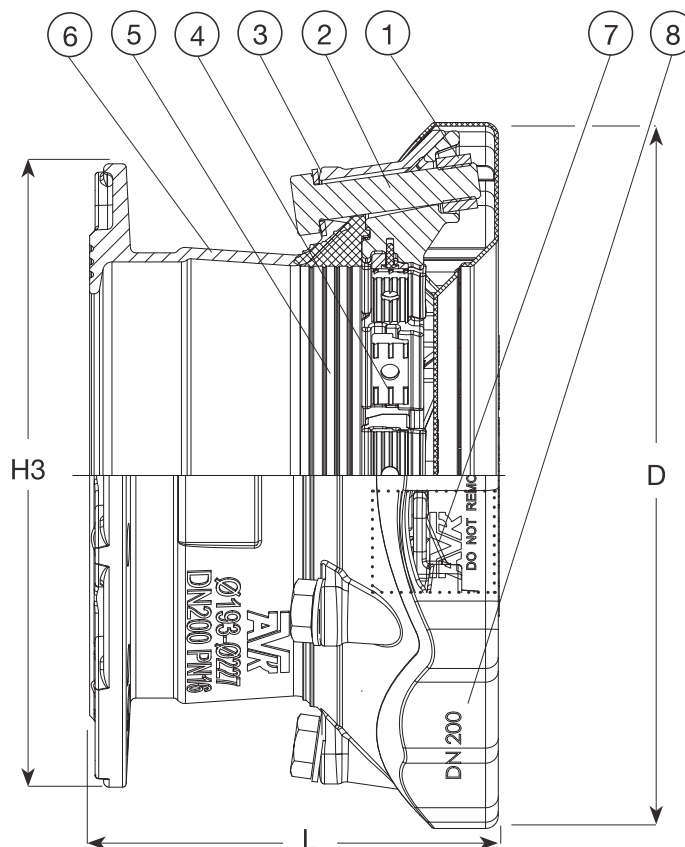
Размеры фланца: по ГОСТ 12815-80 Ряд 1 (ISO 7005-2; EN 1092-2: 1997; DIN 2501)

Компоненты:

1. Гайка
2. Болт

3. Шайба
4. Фиксирующая вставка
5. Уплотнительное кольцо

6. Корпус
7. Прижимная скоба
8. Защитная крышка



Артикул	DN фланца	PN	Диапазон обж. трубы мм	L мм	D мм	H3 мм	Масса кг
633-071-00-006	40-50	10/16	48 - 71	197	200	165	5.0
633-091-00-006	50-65	10/16	69 - 91	197	226	185	6.0
633-106-00-006	80	10/16	82 - 106	198	235	200	6.5
633-133-00-006	100	10/16	104 - 133	203	268	229	9.0
633-133-01-006	80	10/16	104 - 133	210	268	200	9.0
633-161-00-006	100	10/16	132 - 161	198	285	254	11
633-188-00-006	150	10/16	159 - 188	220	340	285	12
633-227-00-006	200	10/16	193 - 227	243	389	343	19
633-257-00-006	250	10/16	224 - 257	245	437	406	25
633-301-00-006	250	10/16	266 - 301	254	476	406	28
633-356-00-006	300	10/16	314 - 356	282	545	483	38
633-442-00-006	400	10/16	392 - 442	447	661	597	80